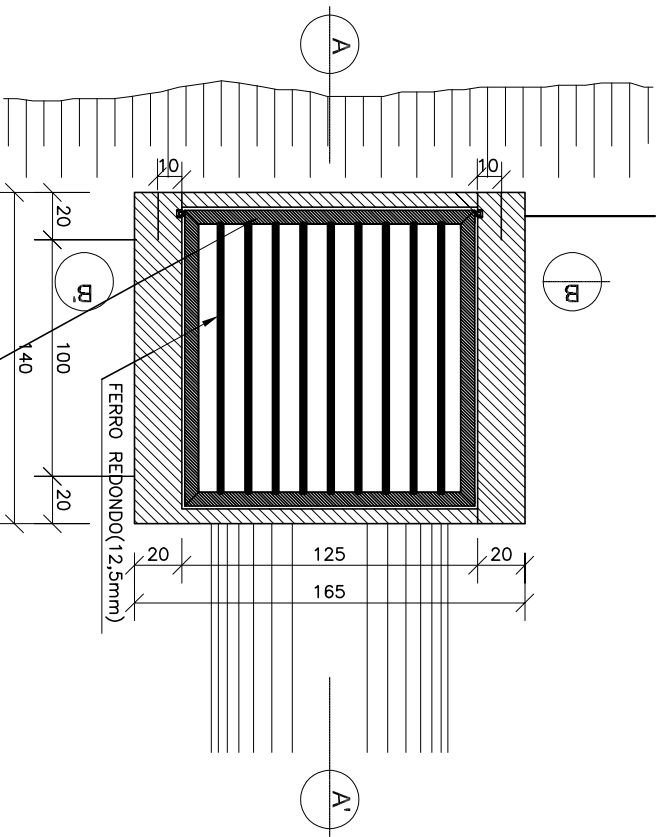


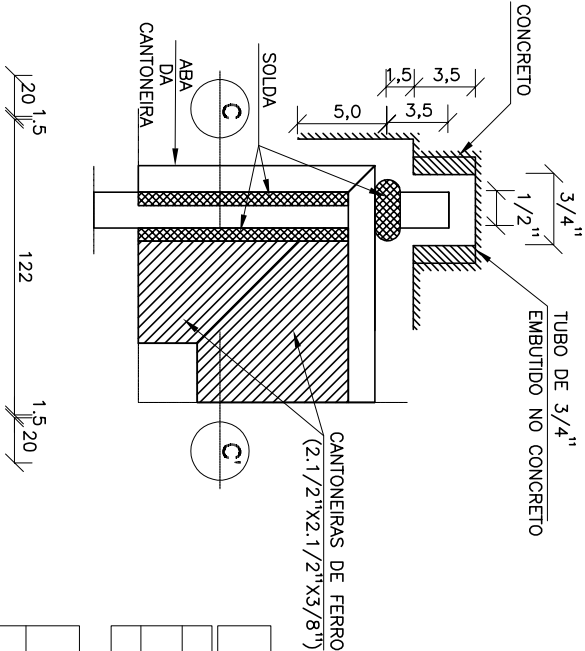
CAIXA COLETORA COM GRELHA DE FERRO

PLANTA



DETALHE DA ARTICULAÇÃO DA TAMPA

( VISTA INFERIOR )



CORTE CC'

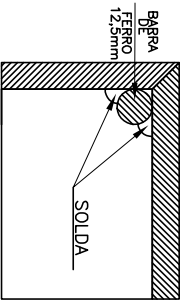
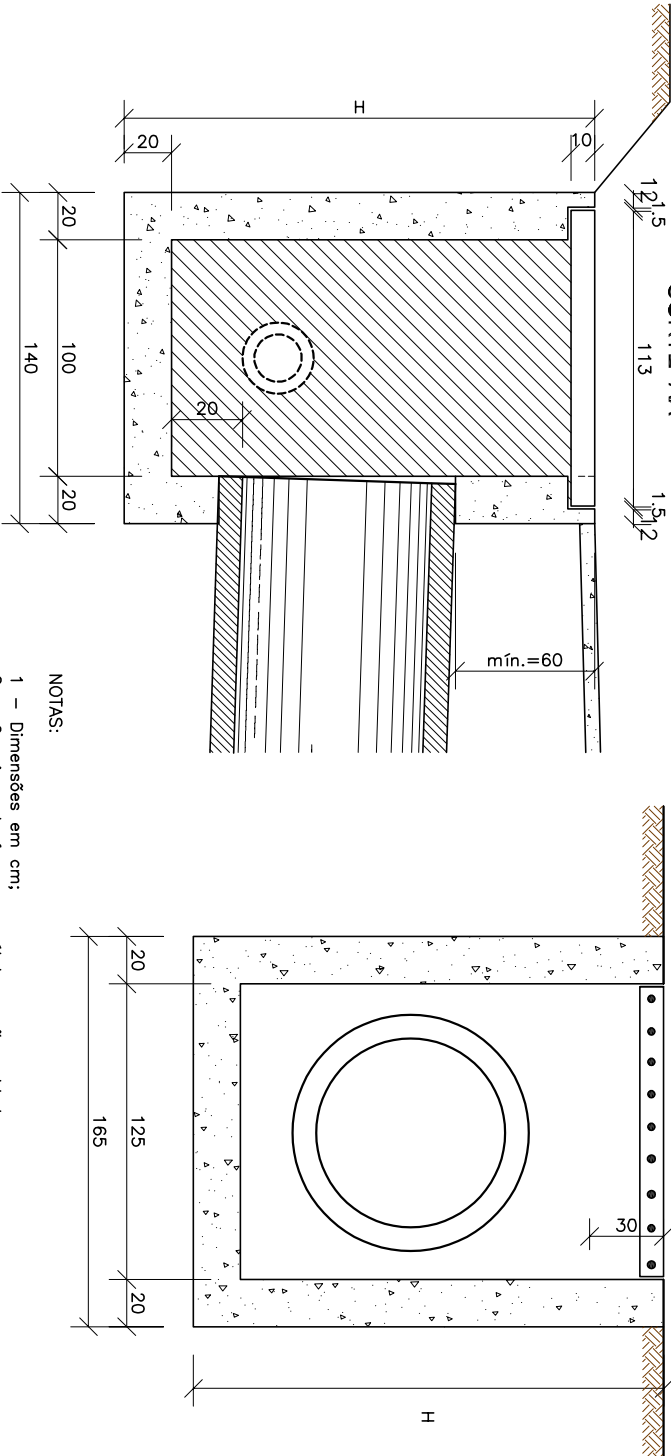


TABELA DE FERRO PARA A TAMPA			
AÇO CA- 50			
N	DIÂMETRO (m/m)	COMPRIMENTO (m)	PESO UNITÁRIO (kg)
1	12,5	11,50	1,00
TCC02			
QUANTIDADES UNITÁRIAS			
AÇO CA- 50		kg	11,50
TUBO DE FERRO(Ø=3/4")		m	0,14
CANTONEIRA DE FERRO(2.1/2" X2.1/2" X3/8")		kg	41,50
ELETRODO PARA SOLDA		kg	0,50

CORTE BB'



QUANTIDADES UNITÁRIAS (CAIXA)

CONCRETO fck ≥15MPa (m³)			
H (m)	Ø=80	Ø=100	Ø=120
2.0	2.280	2.180	2.080
2.5	2.830	2.650	2.550
3.0	3.300	3.200	3.100
3.5	3.850	3.750	3.650
4.0	4.400	4.300	4.200
H (m)	CODIGO	FORMAS (m³)	ESCAVAÇÃO (m³)
2.0	CCS01 a CCS04	20,30	15,00
2.5	CCS05 a CCS08	25,60	19,00
3.0	CCS09 a CCS12	30,90	23,00
3.5	CCS13 a CCS16	36,20	26,00
4.0	CCS17 a CCS20	41,50	30,00

NOTAS:

- 1 - Dimensões em cm;  
2 - Os pinos de ferro nos rólulas serão soldados sob a cantoneira, fazendo-se uma perfuração na sua lateral para a passagem dos pinos.

s/escala