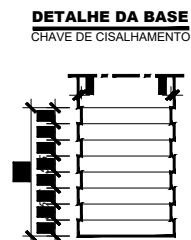
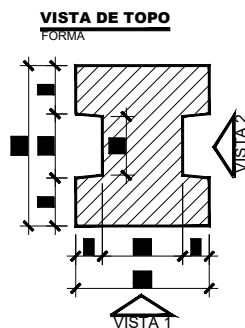
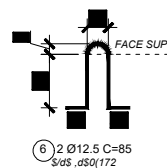
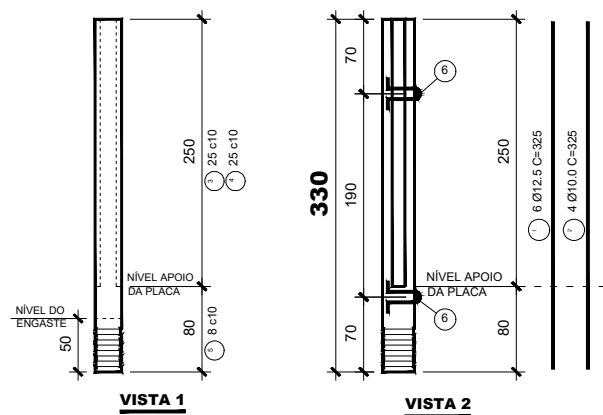
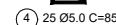
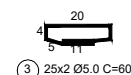
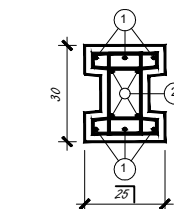


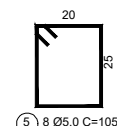
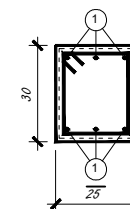
FORMA E ARMADURA : P-02 ao P-06, P-10, P-11, P-16, P-17, P-20 (x10)



### SEÇÃO TRANSVERSAL



## SEÇÃO DA BASE



⑤ 8 Ø5.0 C=105

NOTA: MEDIDAS ESTÃO EM CENTÍMETROS, EXETO ONDE INDICADO.

Pos.	Qtde.	Bitola	Comprimento (cm)		Peso (Kg)	Pos.	Qtde.	Bitola	Comprimento (cm)		Peso (Kg)	RESUMO DE AÇO			TOTAL DE AÇO	38.93 Kg	
			Área (m²)						Área (m²)			Bitola	Total	Total	VOLUME TOTAL	0.219 m³	
			Unitário	Total				Unitário	Total	(Kg)							
1	6	Ø12.5	325	1950	19.50							CA-30	Ø4.2	-	-	TAXA	177.76 Kg/m²
2	4	Ø10.0	325	1300	8.19								Ø5.0	59.65	9.54	COBRIMENTO	2.5 cm
3	50	Ø5.0	60	3000	4.80								Ø6.3	-	-	PESO DA PEÇA	0.548 ton
4	25	Ø5.0	85	2125	3.40							CA-50	Ø8.0	-	-	FCK	40 MPa
5	8	Ø5.0	105	840	1.34								Ø10.0	13.00	8.19	FCJ	10 MPa
6	2	Ø12.5	85	170	1.70								Ø12.5	21.20	21.20	RELAÇÃO A/C	0.55
												CA-50	Ø16.0	-	-		
													Ø20.0	-	-		
													Ø25.0	-	-		
												RELC-A-TELA	Q61	-	-		
													Q92	-	-		
													Q138	-	-		
													TR8	-	-		
													TR12	-	-		
												CP-500	Ø6.0	-	-		
													Ø9.5	-	-		
													Ø12.7	-	-		

REV.	DATA	NATUREZA DA REVISAO	ELAB.	VERIF.	APROV.
		<div>PROJETO DE DETALHAMENTO</div> <div>TOLERÂNCIA PADRÃO</div> <div>ALINHAMENTO ±1.0 cm; VERTICALIDADE ≤ 2.0 cm; NÍVEL ±1.0</div> <div>CLIENTE: PREFEITURA MUNICIPAL DE MARACAJÁ</div> <div>OBRA: MURO DA E.E.B.M. Mª LIBANIA MACHADO</div> <div>PRANCHA:</div> <div>DESCRIÇÃO: FORMA E ARM. DOS PILARES.</div> <div>1ª EMISSÃO: 170724</div> <div>ESCALA: INDICADO</div> <div>DESENHO:</div> <div>APROV.:</div>			